



Weil Gesundheit zählt.

Wir versichern das Wichtigste: Ihre Mitarbeitenden.
Sympany ist die Partnerin für Unternehmen.
– einfach, fair und persönlich.



Sympany

Die erfrischend andere Versicherung

Sympany ist seit über 100 Jahren eine verlässliche Versicherungspartnerin für Privatpersonen und Unternehmen. Im Privatkundengeschäft bietet sie Kranken-, Sach- und Haftpflichtversicherungen an, im Unternehmenskundengeschäft **Lohnausfall- und Unfallversicherungen**. Ihr Hauptsitz befindet sich in Basel.



Zielorientiertes Leistungsmanagement

klar definierte Prozesse und transparente Fristen



Vorausschauendes Gesundheitsmanagement und Arbeitsmedizin

gesundheitsbedingten Arbeitsausfällen effektiv und nachhaltig vorbeugen



Einfache Absenzmeldung und Lohnsummendeklaration

bewährte elektronische Lösungen zur Meldung von Krankheitsfällen, Unfällen oder der Lohnsumme

Wir setzen uns für Sie ein

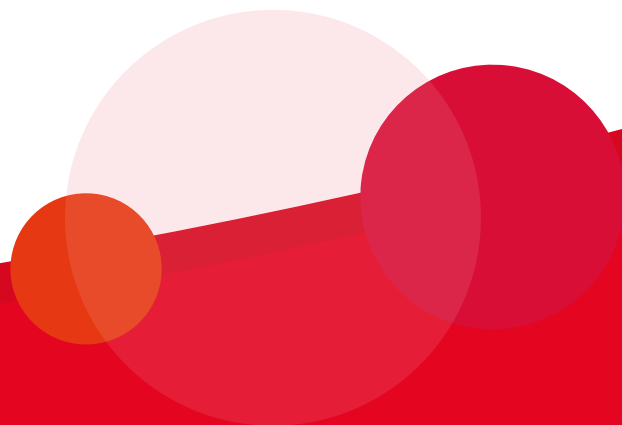
Als Kunde sind Sie für uns mehr als nur eine Vertragsnummer. Wir möchten, dass Sie erfolgreich sind. Daher geht unser Angebot über die reine Lohnausfall- und Unfallversicherung hinaus.

Vertrauen Sie uns!

Unsere Expertinnen und Experten verfügen über langjährige Erfahrung in der Zusammenarbeit mit grossen Unternehmen, KMU und Brokern. Gerne stellen wir Ihnen unser Angebot vor.

Unser Ziel: Ihre Leistungskosten senken

Mit präventiven Massnahmen und Case Management sorgen wir dafür, dass Ihre Mitarbeitenden gesund bleiben oder nach Krankheit beziehungsweise Unfall schnell wieder an ihren Arbeitsplatz zurückkehren können. Damit Ihre Firma ihre Marktleistung erreicht.



Produkte von Sympany

Sicherheit bei krankheits- und unfallbedingten Absenzen

Die **Lohnausfallversicherung** übernimmt die Taggelder für Mitarbeitende mit Anspruch auf Lohnfortzahlung, wenn diese wegen Krankheit, Unfall oder Mutterschaft nicht arbeiten können.

Mit der obligatorischen **Unfallversicherung** bezahlt Sympany einen Teil des Verdienstaufschlags sowie Kosten, die Ihren Mitarbeitenden nach einem Unfall entstehen. Diesen gesetzlichen Schutz können Sie mit einer **Unfall-Zusatzversicherung** individuell ergänzen.

Ihre Vorteile mit unserer Lohnausfallversicherung

- Massgeschneiderter Versicherungsschutz auch für besondere arbeitsvertragliche Regelungen oder Unternehmensstrukturen
- BVG-kooordinierte Versicherungslösungen
- Versicherung verschiedener Lohnbestandteile
- Prämiensparmöglichkeiten durch zahlreiche Wartefristen, Leistungshöhen und Leistungsdauern
- Verschiedene Optionen und Garantien, zum Beispiel Überschussbeteiligung, jährliches Kündigungsrecht, Prämiensatzgarantie

Ihre Vorteile mit unserer Unfall-Zusatzversicherung

- Taggeld für den 1. und 2. Tag nach dem Unfall
- Ergänzung des Lohnausfalls auf bis zu 100%
- Versicherung des Lohnanteils oberhalb des UVG-Maximallohns
- Weltweite Behandlung in der privaten Spitalabteilung – für eine schnelle Rückkehr an den Arbeitsplatz dank erstklassiger Behandlung
- Kombirabatt in Verbindung mit der obligatorischen Unfall- oder der Lohnausfallversicherung

Leistungsmanagement bei Sympany

Das besondere Plus exklusiv für Sympany Versicherte

Profitieren Sie von erstklassigem Service, bester Beratung und persönlichen Ansprechpersonen! Bei Sympany wissen Sie dank klar definierter Prozesse und transparenter Fristen immer, woran Sie sind.

Schnelle und sorgfältige Leistungsverarbeitung

Gut ausgebildete Fachspezialistinnen und -spezialisten sorgen mit ausgereiften und effizienten Prozessen dafür, dass Taggelder rasch ausbezahlt werden.

Wir überprüfen regelmässig, ob weiterhin Anspruch auf Leistungen besteht. Dadurch stellen wir einen verantwortungsbewussten Umgang mit Ihren Prämien sicher.

Unterstützung bei Rechtsfällen

Verdacht auf Versicherungsmissbrauch? Mit geeigneten Massnahmen und mithilfe von medizinischen Gutachtern und Juristen decken wir ungerechtfertigte Forderungen erfolgreich auf. Zudem beraten wir Sie zu den arbeitsrechtlichen Folgen, wenn Leistungen eingestellt werden.

Aktives Case Management

Unsere Case Managerinnen und Manager unterstützen Sie und Ihre Mitarbeitenden bei einer schnellen Wiedereingliederung nach Erkrankungen oder Unfällen. Dabei stehen Ihnen ein umfangreiches Ärztenetzwerk sowie weitere wichtige Stellen zur Seite. Am besten kontaktieren Sie uns sofort, wenn sich längere Absenzen abzeichnen!

Ihre Vorteile mit unserem Leistungsmanagement



- Persönliche Ansprechpersonen
 - Individuelle Auswertung inklusive Gefahrenanalyse für grössere Unternehmen
 - Vereinbarung von Service Levels
-

Betriebliches Gesundheitsmanagement

Stark und erfolgreich dank Prävention

Leistungsfähige Mitarbeitende sind die Voraussetzung für den Erfolg Ihres Unternehmens. Mit vorausschauenden Massnahmen können Sie gesundheitsbedingten Arbeitsausfällen effektiv und nachhaltig vorbeugen.

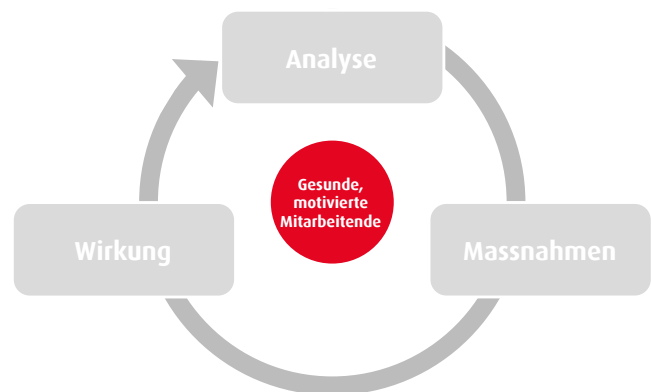
Individuelles Massnahmenpaket

Unsere spezialisierten Partner analysieren potenzielle Krankheits- und Unfallrisiken in Ihrem Unternehmen. Als Ergebnis erhalten Sie konkrete Optimierungsmöglichkeiten, zum Beispiel in Sachen Ergonomie, Bewegung, Ernährung oder Stressreduktion. Für einige Massnahmen erhalten Sie Vorzugskonditionen.

Arbeitsmedizin

Unterstützung erhalten Sie auch bei verpflichtenden arbeitsmedizinischen Untersuchungen, damit Sie die gesetzlichen Anforderungen garantiert einhalten, zum Beispiel bei Nachtschichttauglichkeit.

Die Phasen des Betrieblichen Gesundheitsmanagements



Ihre Vorteile mit unserem Betrieblichen Gesundheitsmanagement



- Günstigere Preise und schnelle Termine
- Steigern Ihrer Produktivität und Innovationskraft
- Senken Ihrer Absenzquote und Ihrer Leistungskosten
- Einhalten Ihrer Qualitätsstandards
- Dank gesunder, zufriedener und loyaler Angestellter werden Sie zum attraktiven Arbeitgeber

Absenzen und Löhne an Sympany melden

Schnell, einfach und bewährt

Tausende Schweizer Firmen, Versicherer und Ämter arbeiten bereits damit – bei Sympany profitieren auch Sie davon: bewährte elektronische Systeme für die verschlüsselte Übermittlung von Absenzen und Lohnsummen.

Absenzmeldung mit *BBTClaims* und *Sunetplus*

Mit *BBTClaims* geht das Erfassen und Übermitteln von Absenzen ganz bequem online, ohne Installation. Anhänge wie Arztzeugnisse schicken Sie direkt mit.

Sie melden mehr als 15 Fälle pro Jahr und möchten Ihre Daten periodisch auswerten? Dann empfehlen wir *Sunetplus*.

Ihre Vorteile mit *Sunetplus*:



- Leistungs- und Absenzmanagement inklusive Analysen und Auswertungen aus einem System
- Anbindung an Personalsysteme (z.B. SAP) inkl. Standard-Schnittstellen
- Sicherstellung Datenschutz durch umfangreiches Berechtigungssystem

Das schlanke *BBTClaims* und das umfangreiche *Sunetplus* nutzen Sie kostenlos und in vier Sprachen.

Alle Links und Hilfe finden Sie unter sympany.ch/absenzen

Lohnsummendeklaration mit dem Einheitlichen Lohnmeldeverfahren (ELM)

Für ELM benötigen Sie nur eine Swisdec-zertifizierte Lohnbuchhaltung und ein ELM-Profil. Letzteres erhalten Sie von Sympany.

Ihr ELM-Profil und Ihre Grunddaten für Empfänger, Löhne und Mitarbeitende erfassen Sie Anfang Jahr, rechtzeitig vor dem ersten Lohnlauf.

Bei der Lohnmeldung kontrolliert Swisdec zunächst Ihre Angaben. Anschliessend senden Sie diese verschlüsselt an ausgewählte Empfänger, zum Beispiel an Sympany. Nun kann Sympany Ihre Prämien berechnen.

Mehr Infos unter sympany.ch/elm



Sympany

Peter Merian-Weg 4, 4002 Basel

Tel. +41 800 955 955

www.sympany.ch/unternehmen