

Update.

Oktober 2021

Starker Ausbau des HMO-Netzwerks

Ab 2022 mehr als 450 HMO-Praxen
für unsere Versicherten

Prämien 2022: Bald kommt die **neue Police**

Nun sind die Prämien für das Jahr 2022 bekannt. Hier die wichtigsten Änderungen kurz zusammengefasst.



Noch diesen Monat erhalten Sie Ihre Police fürs kommende Jahr. Die meisten Prämien bei Sympany bleiben gleich oder sinken sogar!

Teurer wird es in der Grundversicherung für diejenigen, die 2021 ihren 18. oder 25. Geburtstag gefeiert haben. Sie wechseln in eine höhere gesetzliche Altersgruppe mit weniger Rabatt. Zudem muss ab 19 Jahren eine neue Franchise gewählt werden. In den Zusatzversicherungen sind die Prämien ebenfalls nach Alter gestaffelt.

Tipps zum Prämiensparen finden Sie unter [sympany.ch/spartipps](https://www.sympany.ch/spartipps) – zum Beispiel können Sie noch bis Ende November von der klassischen Grundversicherung in ein Prämiensparmodell wechseln. Besonders interessant sind dabei die Modelle HMO oder flexhelp24, die Sympany im nächsten Jahr an vielen neuen Standorten mit sehr guten Partnerpraxen anbietet.

HMO-Modell: ab 2022 mit über 450 Praxen in der ganzen Schweiz

Sympany baut die Anzahl HMO-Standorte stark aus! Unsere Kundinnen und Kunden können demnächst aus über 450 HMO-Zentren und Partnerpraxen wählen. Vielleicht liegt eine davon neu auch in Ihrer Nähe?



Jetzt HMO-Praxis finden: [sympany.ch/hmopraxis](https://www.sympany.ch/hmopraxis)
Mehr Infos zum HMO-Modell: [sympany.ch/hmo](https://www.sympany.ch/hmo)

Das ist fair: 63'000 Grundversicherte erhalten Geld zurück

Im Oktober profitieren zahlreiche Kundinnen und Kunden mit einer Sympany Grundversicherung von einer Überschusszahlung.

Überschüsse sind nicht benötigte Prämien. Sie entstehen, wenn die Kosten für medizinische Behandlungen deutlich tiefer ausfallen als erwartet. Das war im vergangenen Jahr nicht nur bei der Spitalzusatzversicherung, sondern auch bei der Grundversicherung in einigen Kantonen der Fall. In dieser Übersicht sehen Sie, wo Sympany Überschüsse an die Versicherten zurückerstattet*:

Überschüsse aus der Grundversicherung*

Versicherungsgesellschaft	Kantone	Betrag pro Person
Vivao Sympany	AG, BL, BS, FR, NW, ZG	CHF 90.– bis 200.–
Moove Sympany	BS, VD	CHF 90.– bis 500.–
Kolping Krankenkasse	GR, LU, SH	CHF 80.– bis 230.–

Die Rückzahlung an die Kundinnen und Kunden erfolgt im Oktober. In der Grundversicherung profitieren über 63'000 Kundinnen und Kunden, der Gesamtbetrag beläuft sich auf CHF 9.8 Mio. Bereits im Mai wurden Überschüsse an Sympany Versicherte mit diversen Spitalzusatzversicherungen ausbezahlt. Alles in allem erhielten rund 180'000 Kundinnen und Kunden Rückzahlungen in Höhe von CHF 33.1 Mio.



Mehr dazu: [sympany.ch/ueberschuss](https://www.sympany.ch/ueberschuss)






* Die Genehmigung durch das Bundesamt für Gesundheit war zum Zeitpunkt des Drucks noch ausstehend.



Einfach **Prämien sparen:** mit unseren Sparmodellen

Die alternativen Versicherungsmodelle der Grundversicherung werden auch Prämiensparmodelle genannt. Doch warum sind sie günstiger?

Bei Krankheit legt Ihre erste Anlaufstelle den richtigen Behandlungsweg für Sie fest. Sie werden so versorgt, wie Sie es brauchen, aber ohne Umwege und unnötige Untersuchungen. Das hält die Gesundheitskosten und somit Ihre Prämien tiefer.

	Modell	Rabatt*	Erstkontakt
	callmed 24	8 bis 14%	Telefon-/Videosprechstunde von Medgate
	casamed pharm	8 bis 14%	400 Partnerapotheken oder Medgate
	casamed hausarzt	6 bis 12%	Hausarztpraxis oder eedoctors
	casamed hmo	10 bis 17%	HMO-Praxis
	flexhelp24	14 bis 17%	HMO-Praxis oder Medgate

* Die Genehmigung durch das Bundesamt für Gesundheit war zum Zeitpunkt des Drucks noch ausstehend. Beispiele für die Rabatte: sympany.ch/rabatte

Wie funktionieren alternative Versicherungsmodelle?

Die drei häufigsten Fragen

Was muss ich im Krankheitsfall beachten?

Sie wenden sich immer zuerst an Ihre gewählte Anlaufstelle. Bei Bedarf werden Sie in die Arztpraxis, zur Therapie oder ins Spital geschickt. Die Augenarzt-, Frauenarzt- und Zahnarztpraxis dürfen Sie immer direkt aufsuchen, ohne Überweisung.

Kinder unter 16 Jahren haben freie Arztwahl. Bei akuten, lebensbedrohlichen Notfällen gehen Sie direkt in die Notfallpraxis oder ins Spital.

Wie läuft die Telefon-/Videosprechstunde ab?

Nach einer Erstabklärung Ihrer Beschwerden durch Ärztinnen oder Ärzte von Medgate erhalten Sie eine Handlungsanweisung oder ein Rezept. Ist eine Behandlung in einer Praxis oder im Spital nötig, werden Sie überwiesen.

Muss ich mich immer an die Vorgaben halten?

Ja. Ihre erste Anlaufstelle und der Behandlungsweg sind verbindlich. Nur so können die alternativen Versicherungsmodelle funktionieren und Ihnen weiterhin Prämienrabatt bieten. Sind Sie mit dem Behandlungsweg nicht einverstanden, können Sie eine Zweitmeinung einholen oder eine Überweisung verlangen.

Ab 2022:
über 450
HMO-Praxen in
casamed hmo!

Noch mehr Fragen?

Wie kann ich die Praxis wechseln? Was ist, wenn mein Hausarzt nicht erreichbar ist? Muss ich bei chronischen Krankheiten auch immer erst zur gewählten Anlaufstelle? Was passiert, wenn ich mich nicht an die Regeln halte?

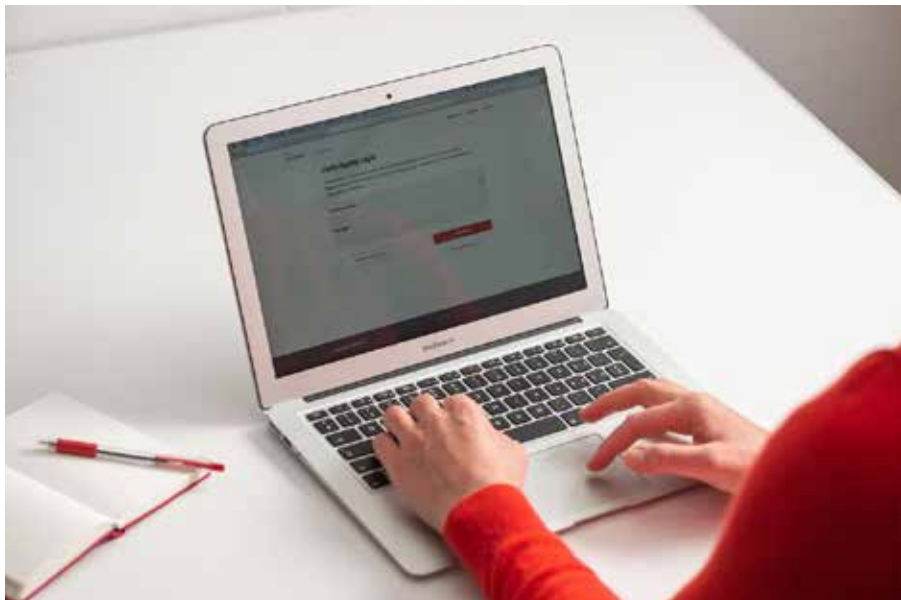
Auf unserer Website finden Sie jetzt noch viel mehr Infos zu den einzelnen Modellen:

[sympany.ch/avm](https://www.sympany.ch/avm)



Neu in mySympany: Ihre Rechnungsübersicht

Ein grosser Wunsch unserer Versicherten geht in Erfüllung: eine Übersicht über offene und bezahlte Rechnungen im Kundenportal.



Welche Rechnung habe ich schon bezahlt? Welche ist noch zu bezahlen? Diese Fragen beantwortet jetzt ein Blick in mySympany. Der neue Navigationspunkt «Rechnungen» zeigt übersichtlich die Leistungsabrechnungen und Prämienrechnungen der letzten 12 Monate. So behalten Sie Ihre Zahlungen stets im Überblick und verpassen keine Frist mehr.

Tipp:

Mit eBill, LSV oder CH-DD bezahlen Sie Ihre Rechnungen bequem und pünktlich. Mehr dazu unter [sympany.ch/zahlungsinfos](https://www.sympany.ch/zahlungsinfos)



Gleich einloggen oder registrieren:
[my.sympany.ch](https://www.my.sympany.ch)



Essen unproblematisch verpackt

Plastik als Lebensmittelverpackung steht in der Kritik, unter anderem wegen der Umweltproblematik und wegen Giften, die in die Lebensmittel übergehen. Aber auch die Alternativen aus nachwachsenden Rohstoffen sind aus gesundheitlicher Sicht nicht immer besser: Schweizer Labore fanden krebserregende Stoffe in Papiertrinkhalmen und in Bambusgeschirr.

Mit diesen Tipps sind Sie auf der sicheren Seite:

- Wählen Sie möglichst Behälter aus Glas, Edelstahl oder Keramik.
- Kaufen Sie möglichst unverpackte oder wenig verarbeitete Lebensmittel.
- Mehrweggeschirr ist umweltfreundlicher.
- Wenn Sie doch Plastikbehälter benutzen, verwenden Sie diese nicht für fettige und/oder heisse Speisen.

Food-Verpackungen unter der Lupe: ein Engagement der Stiftung Sympany. sympany.ch/fpf



Von Dr. Jane Muncke,
Managing Director,
Food Packaging
Forum Foundation



Jetzt Prämie
berechnen:
sympany.ch/car

Ausgezeichnet: unsere Fahrzeugversicherung car

Das Schweizer Institut für Qualitätstests (SIQT) hat Autoversicherer unter die Lupe genommen: Wer bietet die beste Mischung aus Preis, Leistung und Service?

Mit sehr guten Ergebnissen – insbesondere in den Kategorien Tarife und Transparenz & Komfort – erzielt unsere Fahrzeugversicherung car den zweiten Platz in der Gesamtbewertung.



 **sympany**
erfrischend anders