

Update

Actualités pour les assurés Sympany



Coûts de la santé: points de vue

Sympany s'engage en faveur d'une maîtrise des coûts

Les coûts de la santé augmentent d'année en année. Afin de freiner cette évolution, tous les acteurs sont invités à apporter leur contribution. Sympany prend cet appel au sérieux. p. 2

Plus d'interlocuteurs dans le modèle pharmacie et le modèle HMO

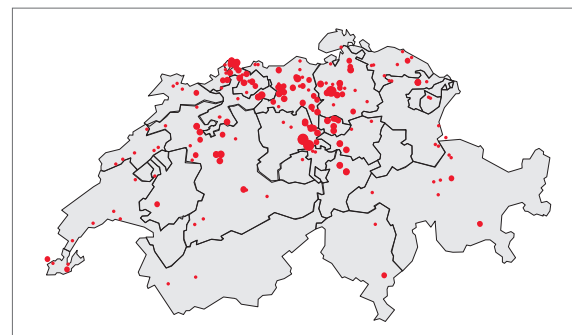
Sympany renforce les soins de base intégrés avantageux

Les modèles managed care casamed offrent des soins de base professionnels et des rabais de prime. Sympany vient d'étendre l'offre au modèle pharmacie et au modèle HMO. p. 5

Tirage au sort exclusif pour nos assurés

Commandez Update sous forme de newsletter et gagnez des bons d'achat

Abonnez-vous à notre magazine clients sous forme de newsletter et prenez part au tirage au sort. Vous pourrez gagner des bons d'achat. p. 7



CONSEIL
SANTÉ

Quand la peau tire L'hiver est rude pour votre épiderme

Froid et faible humidité de l'air à l'extérieur – chaleur agréable mais sèche à l'intérieur: l'hiver est une saison éprouvante pour la peau. Grâce à nos conseils, vous pourrez facilement prévenir la peau sèche.

- Buvez au moins un litre et demi d'eau par jour.
- Veillez à avoir une activité physique régulière et un sommeil suffisant.

- Prenez des douches ou des bains à l'eau tiède, voire légèrement fraîche.
- Utilisez des gels douche doux, avec un pH adapté à la peau. Nous recommandons les syndets qui contiennent des tensioactifs bien tolérés par la peau ainsi que les huiles de bain et de douche relipidantes.
- Les bras et les jambes souffrent généralement le plus de la sécheresse. Contentez-vous de les nettoyer à l'eau et n'utilisez des gels douche que s'ils sont vraiment sales.
- Tamponnez votre peau avec une serviette après le bain ou la douche pour la sécher. Ne frottez pas!
- Appliquez quotidiennement une crème ou lotion de soin hydratante juste après le bain ou la douche.



Thomas Krusche

Docteur en médecine, a rédigé ce conseil pour vous. Il est spécialiste en dermatologie, allergologie et maladies veineuses. Au sein de centramed Zoug, il propose toute la gamme de dermatologie classique, chirurgicale et esthétique. Les cabinets centramed sont le point de contact de nos assurés HMO.

Coûts de la santé: points de vue

Sympany s'engage en faveur d'une maîtrise des coûts

Les coûts de la santé augmentent d'année en année. Cette augmentation s'explique par exemple par le progrès technique et médical qui permet de nouvelles possibilités de diagnostic et de traitement; l'accès illimité et rapide à des prestations de santé auquel ont droit tous les assurés de base; ou la faible efficacité induite par la forte densité des fournisseurs de prestations.

C'est pourquoi il n'y a pas LA solution, et encore moins une solution simple, pour donner un coup d'arrêt à cette augmentation des coûts. Tous les acteurs sont donc invités à apporter leur contribution: les fournisseurs de prestations tels que les médecins, les hôpitaux, les pharmacies et les thérapeutes, les autorités, les assureurs-maladie, l'industrie pharmaceutique et, pour finir, aussi les assurés et patients qui sollicitent les prestations.

Que fait Sympany en sa qualité d'assureur-maladie pour freiner la hausse des coûts et l'augmentation des primes qui en résulte?

• Contrôle des factures

Sympany contrôle chaque année des centaines de milliers de factures d'hôpitaux, de médecins, de pharmacies et de thérapeutes. Elle vérifie notamment que les tarifs soient correctement appliqués, que le décompte soit exact et que les traitements énoncés soient efficaces, appropriés et économiques, conformément à la loi. Elle peut ainsi identifier et contester les factures erronées, voire abusives.

Le contrôle des factures évite donc de payer des coûts injustifiés et contribue ainsi fortement à la maîtrise de la hausse des coûts.

• Remboursement des excédents aux assurés

Sympany est la première et l'unique assurance-maladie suisse à prévoir une partici-

pation aux excédents dans l'assurance de base et complémentaire. Des excédents sont dégagés lorsqu'au cours d'une année les coûts des prestations médicales sont nettement inférieurs à ceux escomptés lors de la fixation des primes. Une gestion responsable de l'argent des primes est importante pour Sympany. En tant que partenaire d'assurance loyal, elle rembourse donc ces excédents à ses assurés l'année suivante.

• Renforcer une assurance de base avantageuse et de grande qualité

Sympany s'engage en faveur d'une médecine de premier recours avantageuse et de grande qualité. C'est dans ce but qu'elle a créé la société Meconex, qui a ouvert un cabinet HMO à Bâle dès 1991. Aujourd'hui, les assurés HMO bénéficient d'un suivi médical dans trente cabinets de groupe et de centres de santé.

Le modèle pharmacie innovant, casamed pharm, offre également des soins de base avantageux et professionnels. Les assurés y bénéficient de conseils médicaux 24 heures sur 24 et sans temps d'attente dans une pharmacie partenaire de Sympany ou par téléphone.

Vous trouverez un complément d'information sur ces modèles à la page 5.

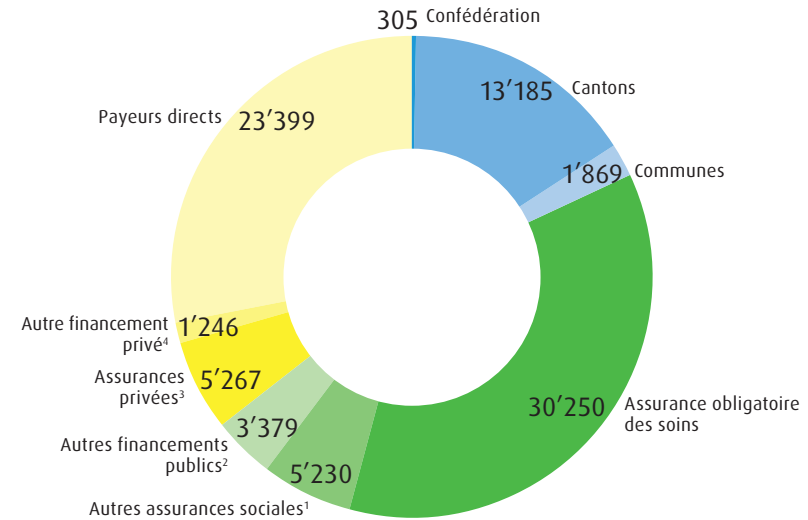
• Comprimer les frais d'administration

Ces dernières années, Sympany a réussi à accroître son efficacité en automatisant des processus de traitement ou en introduisant de nouveaux systèmes informatiques par exemple. La numérisation croissante se traduit également par des gains d'efficacité et contribue notamment aux économies de papier et de frais de port.



Informations supplémentaires:
www.sympany.ch/coutssante

Sources de financement des coûts de la santé par an
En CHF mio.



¹ AVS, AI, assurances-accidents

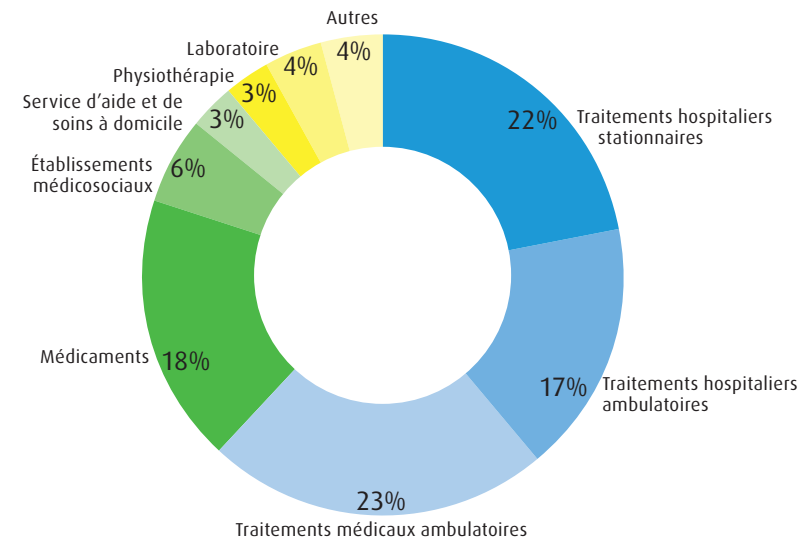
² Autres organismes de sécurité sociale et de prestations sociales

³ Assurances complémentaires

⁴ Prestations pour des EMS, des soins dentaires ainsi que des participations aux coûts ambulatoires et hospitaliers de l'assurance-maladie

Source: KOF, Centre de recherches conjoncturelles: Prévision du KOF concernant les dépenses de santé au printemps 2017

Répartition des coûts dans l'assurance* de base obligatoire



* Répartition des prestations brutes (coûts à la charge des assureurs-maladie, y compris la participation aux coûts des assurés) par groupe de coûts

Source: Office fédéral de la santé publique: statistique de l'assurance-maladie obligatoire, 2016



N'hésitez pas à nous recommander

Vous en profiterez aussi

Si vous êtes satisfait des prestations et du service de Sympany, recommandez-nous auprès de votre famille, de vos amis et de vos relations ou sur votre lieu de travail. Cela vaut également la peine pour vous: si une personne que vous nous avez recommandée souscrit une formule d'assurance frais de guérison (assurance de base et complémentaire), vous toucherez une prime. Si la personne recommandée a plus de 18 ans, vous recevrez CHF 100.-. Si elle a moins de 18 ans, vous recevrez CHF 50.-.

Comment ça marche?

Faites-nous part de vos recommandations au moyen du formulaire en ligne. Sympany contacte ensuite les personnes indiquées par téléphone et elles bénéficieront d'un conseil en assurances gratuit et personnalisé, assorti d'une offre sans engagement. Vous recevrez votre prime dès que la personne indiquée aura souscrit une formule d'assurance frais de guérison chez Sympany.

Important: pensez à informer les personnes auxquelles vous recommandez Sympany qu'elles seront par la suite contactées par Sympany.

Le formulaire en ligne est disponible ici: www.sympany.ch/recommander

Plus d'interlocuteurs dans le modèle HMO et le modèle pharmacie

Sympany renforce les soins de base intégrés avantageux

Sympany s'engage en faveur d'une médecine de premier recours avantageuse et de grande qualité. Elle y contribue en proposant les modèles managed care casamed offrant des soins de base professionnels et des rabais de prime. Pour toute question médicale, et selon le modèle choisi, les assurés commencent par s'adresser à une pharmacie partenaire de Sympany, au centre de télémédecine, à un cabinet HMO ou à un médecin de famille désigné. Sympany vient à présent de développer l'offre pour deux modèles.

Davantage de cabinets HMO...

Le cabinet HMO est toujours le premier interlocuteur des assurés casamed HMO. Ils y bénéficient de soins médicaux de base et, le cas échéant, de prestations spécialisées. 30 cabinets de groupes et centres de santé focalisés sur les soins intégrés sont désormais disponibles. Tous bénéficient d'un emplacement central.

Vous trouverez le cabinet dans votre région sur le site Internet de Sympany.

www.sympany.ch/cabinethmo

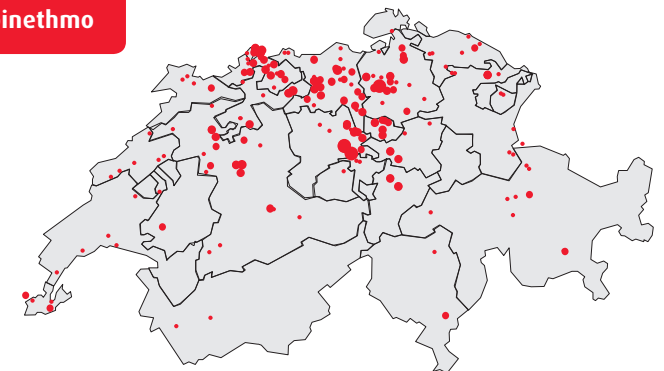
Les assurés casamed HMO et casamed pharm bénéficient de points de contact dans toute la Suisse.

...et plus de pharmacies partenaires

Dans le modèle pharmacie innovant casamed pharm, les assurés bénéficient de conseils médicaux 24 heures sur 24 et sans temps d'attente dans une pharmacie partenaire de Sympany ou par téléphone. Ils sont accueillis à la pharmacie dans une pièce séparée. Des examens simples peuvent y être pratiqués. Au besoin, un médecin est consulté par téléphone. Le cas échéant, les patients sont dirigés vers un médecin, un spécialiste ou un hôpital. Les assurés casamed pharm ont à présent accès à environ 250 pharmacies partenaires.

Vous trouverez la pharmacie près de chez vous grâce au localisateur de pharmacies sur le site Internet de Sympany.

www.sympany.ch/fr/casamedpharm





Rapide et simple

Des vacances en toute sérénité grâce à tourist subito

Vous avez réservé votre vol, bouclé vos bagages et commandé un taxi, mais vous avez oublié l'assurance voyages? Pas de problème: vous pouvez souscrire l'assurance tourist subito en ligne, en à peine cinq minutes. Dès la souscription, vous et votre famille êtes assurés dans le monde entier, pour la durée choisie. Vous pouvez conclure tourist subito pendant le nombre de jours requis pour n'importe quel voyage d'affaires et de loisirs.

Dans le pire des cas

Si vous devez d'urgence consulter un médecin à l'étranger, l'assurance de base règle au maximum deux fois la somme que le même

traitement coûterait en Suisse. Ce n'est pas toujours suffisant. tourist subito prend en charge les prestations suivantes: coûts non couverts en cas de maladie, d'accident ou de naissance prématurée; frais de transport, de recherche, de sauvetage et de rapatriement; voyage retour supplémentaire, également pour les membres de la famille; visite de proches et aide à la traduction, mais aussi communication, 24 heures sur 24, d'adresses pour un traitement. tourist subito convient aux particuliers comme aux familles.



www.sympany.ch/fr/touristsubito



Tirage au sort exclusif pour nos assurés

Commander Update comme newsletter et gagner des bons d'achat

La newsletter inclut toutes les informations de la version imprimée. Update, dans sa version en ligne, permet d'économiser du papier et des frais de port. Une faible consommation de papier protège l'environnement, et des frais de port économisés permettent de réduire les charges administratives.

Inscrivez-vous maintenant à la newsletter Update. Parmi les nouvelles inscriptions reçues jusqu'au 31 décembre 2017, nous tirons au sort

20 bons Coop d'une valeur respective de CHF 150.-

ainsi que 100 parapluies Sympany.



Inscrivez-vous et accédez au tirage au sort:
www.sympany.ch/fr/newsletter

Informations importantes concernant le changement d'année

Vous trouverez toutes les informations importantes concernant le changement d'année et l'assurance-maladie dans la feuille jointe.